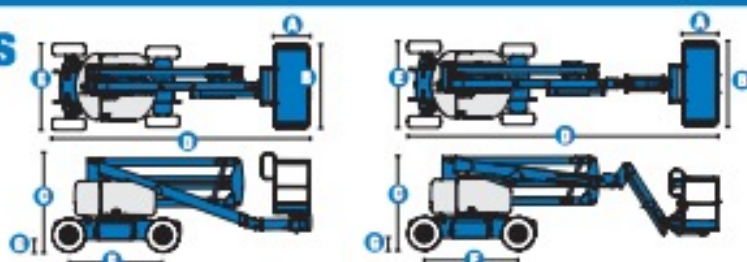


PLATAFORMAS ARTICULADAS AUTOPROPULSADAS ELECTRICAS Z™-45/25 & Z™-45/25 J DC o Bi-Energy

Genie
A TEREX COMPANY

Especificaciones



MODELOS	Z™-45/25	Z™-45/25 J
DIMENSIONES		
Altura máxima de trabajo*	15,67 m	15,94 m
Altura máxima de la plataforma	13,87 m	13,94 m
Alcance máximo horizontal	7,62 m	7,65 m
Altura de la articulación del brazo (cesta)	7,04 m	7,24 m
Longitud de la cesta	0,76 m	0,76 m
Ancho de la cesta	1,83 m	1,83 m
Altura - plegada	2,00 m	2,00 m
Longitud - plegada	5,56 m	6,83 m
Ancho	1,79 m	1,79 m
Distancia entre ejes	2,03 m	2,03 m
Altura libre sobre el suelo - centro	0,24 m	0,24 m

PRODUCTIVIDAD		
Capacidad de elevación	227 kg	227 kg
Rotación de la cesta	180°	180°
Rotación de la torreta	355° no continua	355° no continua
Velocidad posterior	cero	cero
Velocidad de traslación - plegada	4,8 km/h	4,8 km/h
Velocidad de traslación - elevada**	1,1 km/h	1,1 km/h
Pendiente superable***	30 %	30 %
Radio de giro - interior	1,83 m	1,83 m
Radio de giro - exterior	4,26 m	4,26 m
Controles	24 V DC Proporcionales	24 V DC Proporcionales
Neumáticos industriales rellenos de espuma	23x37 cm	23x37 cm

POTENCIA		
Fuente de alimentación - Modelo DC	46 V DC (8 baterías de 6V, 350 Ah)	
Fuente de alimentación - Modelo Bi-energy	46 V DC + Kubota Diesel 12 CV (8,9 kw) sobre generatriz	
Bomba de emergencia eléctrica	24 V DC	24 V DC
Capacidad del depósito hidráulico	30,3 L	30,3 L
Capacidad del sistema hidráulico	41,6 L	41,6 L
Capacidad del depósito de combustible - BI	34,1 L	34,1 L

PESO****		
CE DC (neumáticos rellenos por aire/de espuma)	6 963 kg/7 310 kg	7 394 kg/7 741 kg
CE BI (neumáticos rellenos por aire/de espuma)	7 190 kg/7 537 kg	7 620 kg/7 967 kg

CUMPLE CON LAS NORMAS CE EN 280/PS-10-611-03
(y los requerimientos del país donde se suministra la máquina)

DIAGRAMA DE TRABAJO Z™-45/25 DC BI

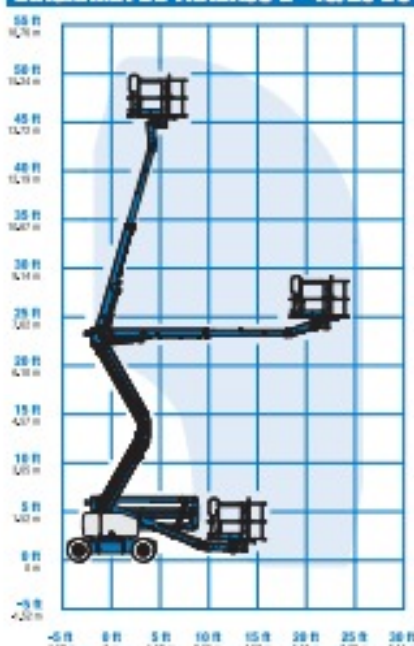
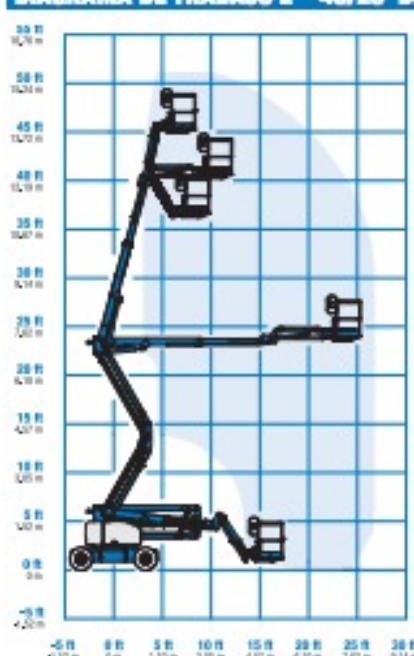


DIAGRAMA DE TRABAJO Z™-45/25 DC BI J



* Altura de trabajo = Altura de la plataforma + 2 m
** En modo elevación, la máquina está diseñada para operaciones en firme
*** Ver el manual del operario sobre la traslación en pendientes
**** El peso varía en función de las opciones y de los requerimientos del país