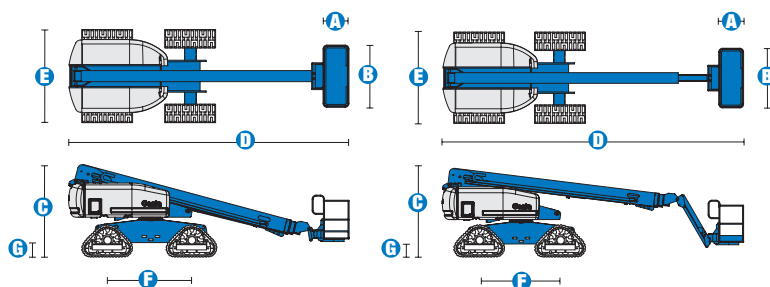


Especificaciones



MODELOS	S™-60 (Trax)	S™-65 (Trax)
DIMENSIONES		
Altura de trabajo* máx.	20,30 m	21,80 m
Altura de trabajo* máx. (con Trax)	20,34 m	21,86 m
Altura de la plataforma máx.	18,30 m	19,80 m
Altura de la plataforma máx. (con Trax)	18,34 m	19,86 m
Alcance horizontal (máx.)	15,48 m	17,10 m
Posicionamiento en negativo	1,70 m	2,27 m
A Longitud de la cesta	0,76 m/0,91 m	0,76 m/0,91 m
B Ancho de la cesta	1,83 m/2,44 m	1,83 m/2,44 m
C Altura – posición replegada con ruedas	2,72 m	2,72 m
– posición replegada con Trax	2,77 m	2,77 m
D Longitud – posición replegada	8,51 m	9,5 m
E Longitud transporte – plumín retraído	—	7,60 m
Ancho – con ruedas	2,49 m	2,49 m
– con Trax	2,59 m	2,59 m
F Distancia entre ejes	2,5 m	2,5 m
G Altura libre sobre el suelo – centro ruedas	0,37 m	0,37 m
– centro máquina con Trax	0,43 m	0,43 m

PRODUCTIVIDAD		
Capacidad de elevación	227 kg	227 kg
Rotación hidráulica de la cesta	160°	160°
Rotación vertical del plumín	—	135° (+78°/-57°)
Rotación hidráulica de la torreta	360° continua	
Voladizo posterior torreta – con ruedas	1,22 m	1,22 m
Voladizo posterior torreta – con trax	1,14 m	1,14 m
Velocidad de traslación – repl. 4x2 con ruedas	6,4 km/h	6,4 km/h
Velocidad de traslación – repl. 4x4 con ruedas	4,8 km/h	4,8 km/h
Velocidad de traslación – repl. 4x2 con Trax	3,7 km/h	3,7 km/h
Velocidad de traslación – elevada**	1,1 km/h	1,1 km/h
Pendiente superable*** – 4x2	30%	30%
Pendiente superable*** – 4x4	45%	45%
Radio de giro – int con ruedas	2,36 m	2,36 m
Radio de giro – int con trax	3,66 m	3,66 m
Radio de giro – ext con ruedas	5,54 m	5,72 m
Radio de giro – ext con Trax	6,80 m	6,80 m
Controles	12 V DC proporcionales	
Neumáticos todo terreno por aire	355/55D 625	
Trax - sistema de orugas - 4 puntos	Loeinger QTS-R42	
Presión al suelo (con Trax)	0.63 kg/cm ²	0.68 kg/cm ²

POTENCIA		
Motor	Ford DSG-423 4 cilindros Gasolina/LPG 75 CV (56 kW) Deutz D 2011 L03i cilindros diesel 46 CV (34.3 kW) Perkins 404D-22 4 cilindros diesel 51 CV (38 kW)	
Bomba de emergencia eléctrica	12V DC	12V DC
Capacidad depósito hidráulico	170 L	170 L
Capacidad depósito de combustible	132 L	132 L

NIVELES DE RUIDO Y DE VIBRACIONES		
Nivel de presión sonora (suelo)	83 dBA	83 dBA
Nivel de presión sonora (plataforma)	79 dBA	79 dBA
Vibración	<2,5 m/s ²	<2,5 m/s ²

PESO***		
4x2 (CE por aire con ruedas)	9 308 kg	10 024 kg
4x4 (CE por aire con ruedas)	9 385 kg	10 102 kg
CE con neumáticos rellenos de espuma	+ 343 kg	+ 343 kg
4x4 (CE por aire con Trax)	11 530 kg	12 229 kg

CUMPLE LAS NORMAS		CE EN280	CE EN280
(y los requerimientos del país donde se suministra la máquina)		PB-10-611-03	PB-10-611-03

DIAGRAMA DE TRABAJO S™-60 / S™-60 TRAX

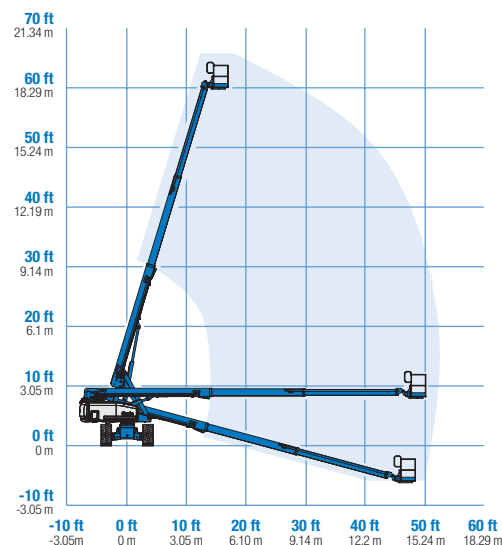
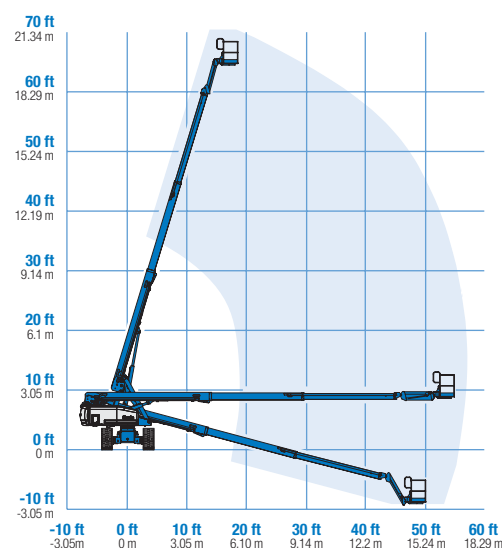


DIAGRAMA DE TRABAJO S™-65 / S™-65 TRAX



* Altura de trabajo = Altura de la plataforma + 2 m
 ** En modo elevación, la máquina está diseñada para operaciones en firme
 *** Ver el manual del operario sobre la traslación en pendientes
 **** El peso varía en función de las opciones y de los requerimientos del país

Características

ELIGE ENTRE UN MODELO CON RUEDAS ESTÁNDAR O CON UN SISTEMA DE ORUGAS EN CUATRO PUNTOS PARA TRABAJAR DURANTE TODO EL AÑO

CESTAS

- Cesta de acero de 2,44 m – estándar
- Cesta de acero de 1,83 m – a solicitud
- Cesta con puerta abatible – opción
- Cesta de acero de 2,44 m equipada de una puerta en la parte frontal y dos laterales – opción

POTENCIA

- Deutz Diesel 46 CV (34.3 kw)
- Perkins Diesel 51 CV (38 kw)
- Ford Gasolina / LPG 75 CV (56 kw)
- Deutz Turbo Diesel 74 CV (55 kw) – opción
- Bomba de emergencia eléctrica de 12 V
- Luz indicadora de temperatura del motor en los paneles de control
- Precalentamiento motor Deutz
- Protección antiprearranque / Parada automática del motor en caso de anomalía
- Bandeja giratoria del motor

CONDUCCIÓN

- 4x2
- 4x4 (con ruedas o con orugas)
- Ejes oscilantes
- Ejes no oscilantes – a solicitud
- Tracción por adherencia directa
- Motor de traslación dos velocidades

NEUMÁTICOS

- Neumáticos todo terreno por aire – estándar
- Sistema de orugas en 4 puntos al suelo tipo Loegering – estándar en el modelo Trax
- Neumáticos todo terreno rellenos de espuma – opción
- Neumáticos todo terreno que no marcan el suelo (espuma o por aire) – opción
- Neumáticos anti pinchazos (por aire) – opción

ESPECIFICACIONES

S™-60, S™-60 Trax

- Altura de trabajo de 20,30 m con ruedas
- Altura de trabajo de 20,34 m con Trax
- Alcance horizontal de 15,48 m
- Capacidad de elevación de 227 kg

S™-65, S™-65 Trax

- Altura de trabajo de 21,80 m con ruedas
- Altura de trabajo de 21,86 m con Trax
- Alcance horizontal de 17,10 m
- Capacidad de elevación de 227 kg
- Equipada en estándar de un plumín de 1,52 m con 135° de alcance de trabajo (75° por encima de la horizontal y hasta 60° por debajo)

- Joystick con campo magnético proporcional
- Interruptor de dirección integrado al joystick de traslación
- Cesta con nivelación automática
- Sistema de validación de la traslación cuando la torreta está orientada
- 160° de rotación hidráulica de la cesta
- 360° de rotación hidráulica continua de la torreta
- Cableado AC en la cesta
- Interruptor de selección Gasolina/LPG en la cesta y al suelo (modelos Ford)
- Bocina
- Alarma de descenso
- Alarma de inclinación
- Kit de alarma de desplazamiento y luz intermitente
- Cuenta horas
- Sistema de sobrecarga - cumple con las directivas CE EN 280



OPCIONES Y ACCESORIOS

- Puerta abatible en la cesta
- Cesta con rejilla de protección (a media altura) y puerta abatible (no con cesta 3 entradas)
- Cesta 3 entradas
- Cesta con protección anti rozaduras alrededor de la barandilla**
- Refrigerador aceite hidráulico
- Toma de aire en la cesta
- Alimentación en la cesta (incluye macho y hembra/cortacircuitos)
- Kit luces de conducción (2) y de trabajo (2)
- Cableado para soldadura (no con Deluxe Kit)
- Kit para condiciones adversas (Basic/Deluxe)
- Aceite hidráulico biodegradable
- Soporte para subir cristales (neumáticos rellenos espuma)***
- Sistema de protección anti choque (sector aeronáutico)**
- Bandeja de herramientas
- Compartimiento para lámparas fluorescentes*
- Luces de trabajo en la cesta*
- Cubierta de los controles de la cesta
- Kit para remolque

* Disponible a través de los recambios

** No disponible sobre cesta con puerta - 1 Solo cesta 1,83 m

*** Solo disponible en la cesta con las 3 entradas

OPCIONES DE MOTOR

- Indicador de revisión del motor (presión, temp.)
- Silenciador y purificador de gases de escape
- Pre aspiración del motor
- Precalentamiento motor
- Filtro de aire para condiciones adversas
- Generador 3.000 Watt AC
- Kit refinera (Protección contra las chispas + válvula de parada de emergencia)
- Depósito LPG 15 Kg

Estados Unidos

18340 NE 76th Street
P.O. Box 97030
Redmond, WA
USA 98073-9730
Tel: +1 425 881-1800
Fax: +1 425 883-3475

Península Ibérica

Gaià, 31 - Pol. In Pla d'en Coll
08110 Montcada y Reixac
Barcelona, España
Tel gratuito : + 34 900 808 110
Tel: + 34 93 572 50 90
Fax: + 34 93 572 50 91
Email: AWP-InfoEurope@terex.com

Distribuido por :

Fecha efectiva: Agosto 2011. Las especificaciones de productos están sujetas a cambios sin previo aviso ni obligación por parte de Genie. Las fotografías y/o esquemas de este folleto sólo aparecen con fines ilustrativos. Si desea instrucciones sobre el correcto uso de este equipo, consulte el Manual del Operario. El incumplimiento de las instrucciones del manual del operario así como la actuación irresponsable de cualquier tipo por parte del operario, puede causar lesiones graves o la muerte. La única garantía aplicable y que sirve de referencia para los diferentes productos Genie es nuestra garantía contractual validada por nuestros servicios técnicos. No será válida ninguna otra garantía ni oral ni escrita. Los productos y servicios listados pueden ser marcas registradas, patentes, o nombres registrados de Terex Corporation y/o sus filiales en los EE.UU. y en numerosos otros países. Todos los derechos reservados. Genie es una marca registrada de Terex South Dakota, Inc. © 2011 Terex Corporation.