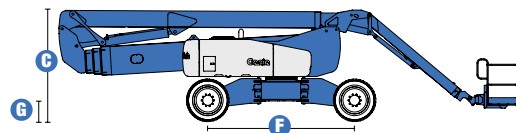
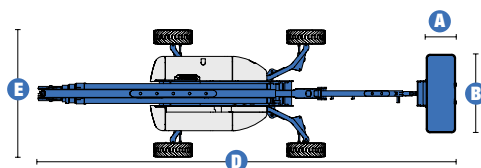


## Especificaciones



### MODELO Z™-135/70

DIMENSIONES		
Altura máxima de trabajo*	42,95 m	
Altura máxima de la plataforma	41,15 m	
Alcance máximo horizontal		
Brazo sec. extendido	18,03 m	
Brazo sec. retraído	21,30 m	
Altura de la articulación del brazo (máx.)		
Brazo sec. extendido	23,00 m	
Brazo sec. retraído	9,90 m	
Alcance máximo negativo		
-	- 5,87 m	
<b>A</b> Longitud de la cesta	0,76/0,91 m	
<b>B</b> Ancho de la cesta	1,83/2,44 m	
<b>C</b> Altura – replegada	3,07 m	
<b>D</b> Longitud – replegada	12,93 m	
<b>E</b> Ancho	Ejes extendidos 3,94 m	
	Ejes retraídos 2,46 m	
<b>F</b> Base	Ejes extendidos 4,72 m	
	Ejes retraídos 4,11 m	
<b>G</b> Altura libre sobre el suelo – centro	0,51 m	

### PRODUCTIVIDAD

Capacidad de elevación	272 kg
Rotación de la cesta	160°
Rotación horizontal del plumín	110° (+70° /-40°)
Rotación de la torreta	360° continua
Voladizo posterior	
Brazo sec. extendido	0,79 m
Brazo sec. retraído	4,27 m
Velocidad de traslación – replegada	4,8 km/h
Velocidad de traslación – elevada**	1,1 km/h
Pendiente superable***– 4x4	45 %
Radio de giro – interior	
Ejes extendidos	2,29 m
Ejes retraídos	5,51 m
Radio de giro – exterior	
Ejes extendidos	5,64 m
Ejes retraídos	7,77 m
Controles	12 V DC Proporcionales
Neumáticos rellenos de espuma	445/65 D22.5 18 plis

### POTENCIA

Motor	Deutz Diesel F4L 2011 (4 cilindros) 79 CV (58,9 kw)
Bomba de emergencia eléctrica	12 V DC
Capacidad del depósito hidráulico	246,1 L
Capacidad del sistema hidráulico	465,6 L
Capacidad del depósito de combustible	151,4 L

### PESO\*\*\*\*

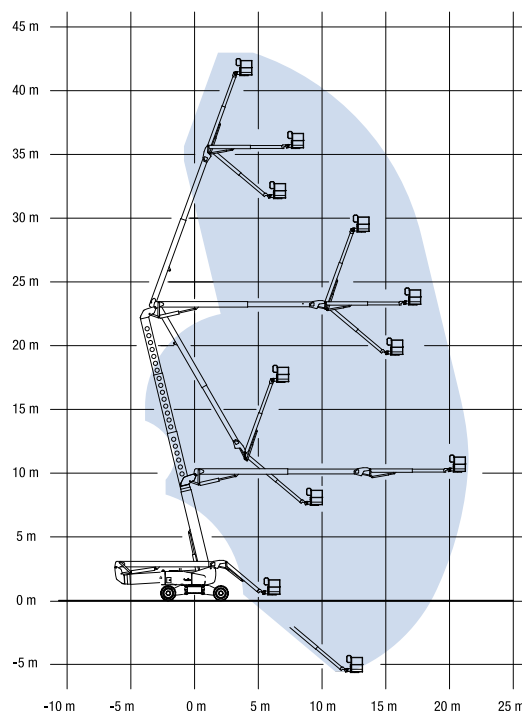
CE 4x4 (neumáticos rellenos de espuma)	20 366 kg
--	-----------

### CUMPLE CON LAS NORMAS CE EN 280/PB-10-611-03

(y los requerimientos del país donde se suministra la máquina)

\* Altura de trabajo = Altura de la plataforma + 1,80 m  
 \*\* En modo elevación, la máquina está diseñada para operaciones en firme  
 \*\*\* Ver el manual del operario sobre la traslación en pendientes  
 \*\*\*\* El peso varía en función de las opciones y de los requerimientos del país

### DIAGRAMA DE TRABAJO Z™-135/70



## Características

**OFRECE LA MEJOR AMPLITUD DE TRABAJO CONSERVANDO UN TAMAÑO QUE LE PERMITE UN FACIL TRANSPORTE.**

### CESTAS

- Cesta de acero de 2,44m – estándar
- Cesta de acero de 1,83m – opción
- Cesta con puerta abatible – opción
- Cesta de 1,83 o 2,44m equipadas de una puerta en la fachada y dos laterales

### MOTOR

- Motor diesel Deutz 79 CV (58 kW) que cumple con las directivas UE 97/68 sobre las emisiones de gases
- Bomba de emergencia eléctrica de 12 V DC
- Luz indicadora de temperatura motor en los paneles de control
- Indicadores de revisión del motor
- Refrigerador del aceite hidráulico
- Bandeja giratoria del motor

### CONDUCCIÓN

- 4x4x4 – Dirección coordinada, tipo cangrejo e independiente en las cuatro ruedas
- Gran ángulo de giro
- 4 ruedas motrices frenadas

### NEUMÁTICOS

- Super anchos todo terreno rellenos de espuma – estándar



### ESPECIFICACIONES

#### Z™-135/70

- Altura de trabajo de 42,95m
- Alcance horizontal 21,30m
- Altura de la articulación del brazo de 23,00m
- Capacidad de elevación hasta 272kg
- Equipada en estándar de un plumín telescópico de 3,70m extensible hasta 6,10m con 110° de alcance de trabajo (70° por encima de la horizontal y hasta 40° por debajo)
- Chasis montado en X con ejes extensibles desde los controles de la cesta
- Modelo 4x4x4 en estándar
- Joystick con campo magnético proporcional
- Cesta con nivelación automática
- Sistema de validación de la traslación cuando la torreta está orientada
- Sistema de control electrónico
- Sistema de diagnóstico y localización de averías incorporado
- 160° de rotación hidráulica de la cesta
- 360° de rotación hidráulica continua de la torreta
- Cableado AC en la cesta
- Bocina
- Alarma de descenso y de movimiento
- Cuenta horas
- Pedal muerto regulable en la cesta
- Sistema de sobrecarga - cumple con las directivas CE EN 280

### OPCIONES Y ACCESORIOS

- Puerta abatible en la cesta
- Cesta con rejilla de protección (a media altura) y puerta abatible
- Cesta con protección anti rozaduras alrededor de la barandilla
- Toma de aire en la cesta
- Kit para condiciones adversas
- Aceite hidráulico para el frío
- Latiguillos para temperaturas bajas
- Kit de alarmas (descenso/movimiento/inclinación) con luces intermitentes
- Sistema de protección anti choque (sector aeronáutico)
- Bandeja de herramientas
- Compartimiento para lámparas fluorescentes
- Soporte para tubos (un par)
- Soporte para subir cristales
- Luces de trabajo en la cesta
- Luces de conducción
- Cubierta de los controles de la cesta
- Kit para remolque
- Generador de 3000 W de AC
- Kit de arranque en frío
- Protección del tubo de escape contra las chispas
- Tubo catalítico con protección

### Genie Europe

The Maltings  
Wharf Road  
Grantham NG31 6BH  
United Kingdom  
Tel: + 44 (0)1476 584333  
Fax: + 44 (0)1476 584334

### Genie Ibérica

C/ Gaià, 31 – Pol. Ind. Pla d'en Coll  
08110 Montcada i Reixac  
Barcelona  
España  
Tel: + 34 93 572 50 90  
Fax: + 34 93 572 50 91

### Distribuido por :