

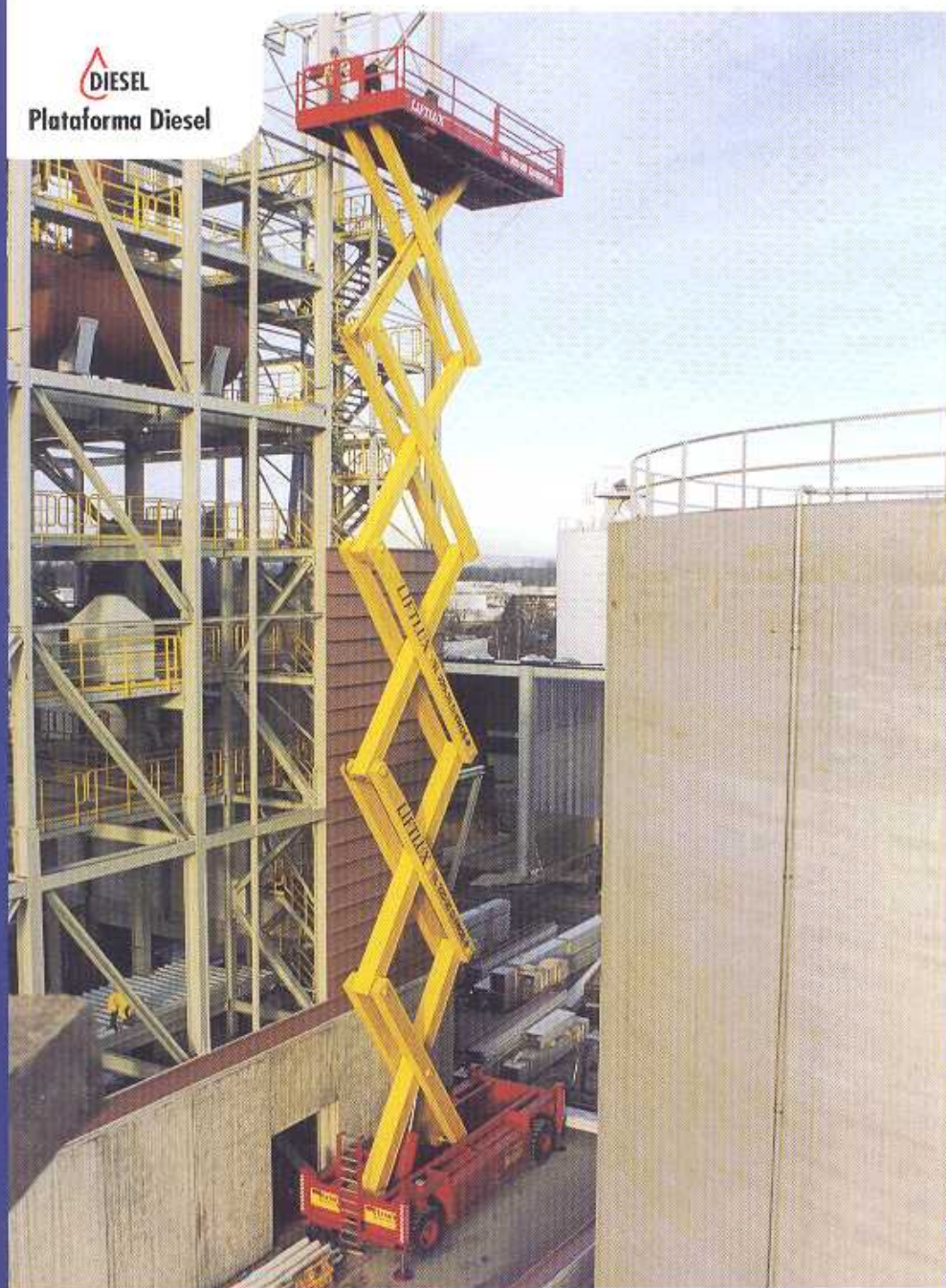
# LIFTLUX

SL205-25/ SL260-25/ SL320-30

## La gama máxima



Plataforma Diesel



Maniobrabilidad



Estabilidad



Longevidad



**LIFTLUX**  
**POTAIN**  **GMBH**

Conquistando las alturas

## Alta estabilidad...

### Sistema de tijeras triples :

LIFTLUX, gracias a su sistema de tijeras triples, garantiza una increíble rigidez y estabilidad lateral de la plataforma.

La máquina es más estable, ofreciendo así mayor comodidad al usuario, mejor seguridad y una mayor capacidad de carga.



## Gran extensión...



### Gran capacidad de elevación :

Todas las unidades tienen una gran extensión simple que aumenta la superficie de trabajo aportando comparativamente más espacio que la doble extensión sin la reducción de capacidad total de la barquilla (1000 - 1400 kg)

y con una gran capacidad sobre la extensión.

## Alta maniobrabilidad...

### Accesibilidad a cualquier terreno :

Las máquinas LIFTLUX se entregan en estándar con 4 ruedas motrices, un eje trasero oscilante, bloqueo del diferencial y neumáticos espuma (dibujo "agrícola") que mejoran la motricidad en un terreno difícil.



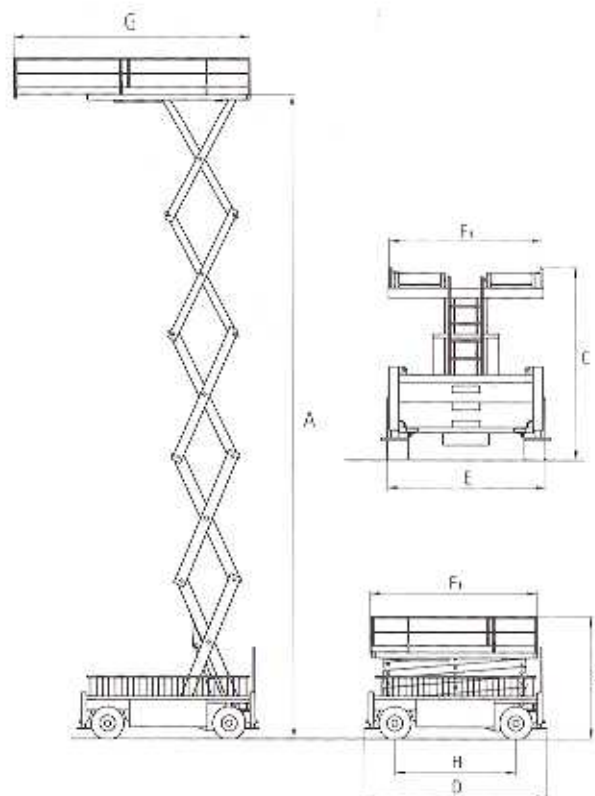
## Estabilizadores...



### Nivelux :

El dispositivo de estabilizadores patentado "Nivelux", que sólo LIFTLUX propone, es eficaz (+/-0.1°) y rápido y hace posible el uso de la barquilla en pendientes y superficies

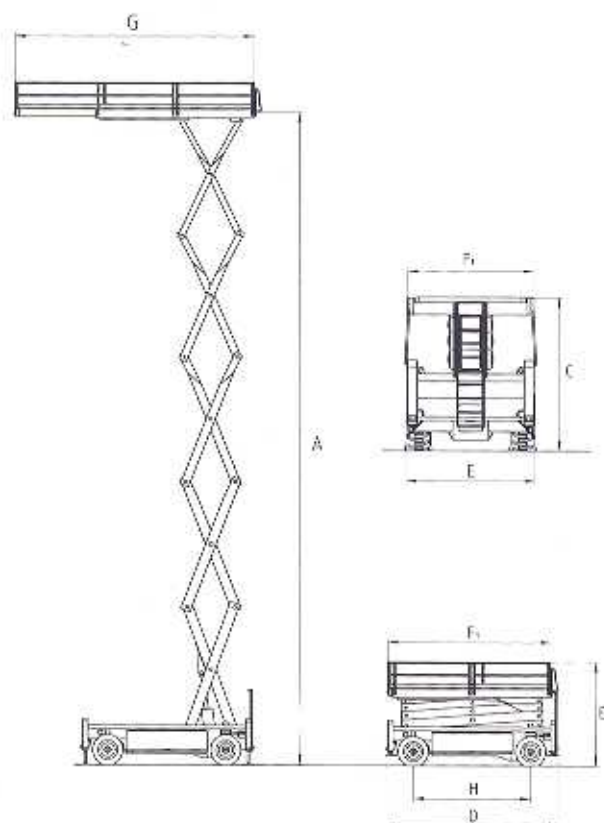
desiguales, aumentando la seguridad y reduciendo también el tiempo de emplazamiento y colocación manual aproximada. En un suelo duro y plano se puede hacer el despliegue completo.



## Especificaciones

Altura de trabajo (m)	22,5
Altura de piso (m)	20,5 <b>A</b>
Capacidad plataforma (Kg)	1 000 / 800
Altura plegada (barandilla) (m)	4,10 <b>B</b>
Altura plegada (plataforma) (m)	3,00 <b>C</b>
Longitud de transporte (m)	5,70 <b>D</b>
Ancho (m)	2,55 <b>E</b>
Medidas plataforma (m)	5,3 x 2,5 <b>F</b>
Longitud plataforma con extensión (m)	7,20 <b>G</b>
Distancia entre ejes (m)	3,90 <b>H</b>
Mandos	Prop
Velocidad de traslación (Km/h)	5,5
Radio del giro (m) Interior	1,25
Exterior	6,0
Tiempo de subida / bajada (seg.)	90 / 85
Distancia al suelo (cm)	30
Pendiente admisible	25 %
Motorización estándar	4 x 4 O.A.
Barandillas replegables / desmontables	Rep.
Motor - Diesel	Deutz F4L
	58 hp
Peso (kg)	14 800

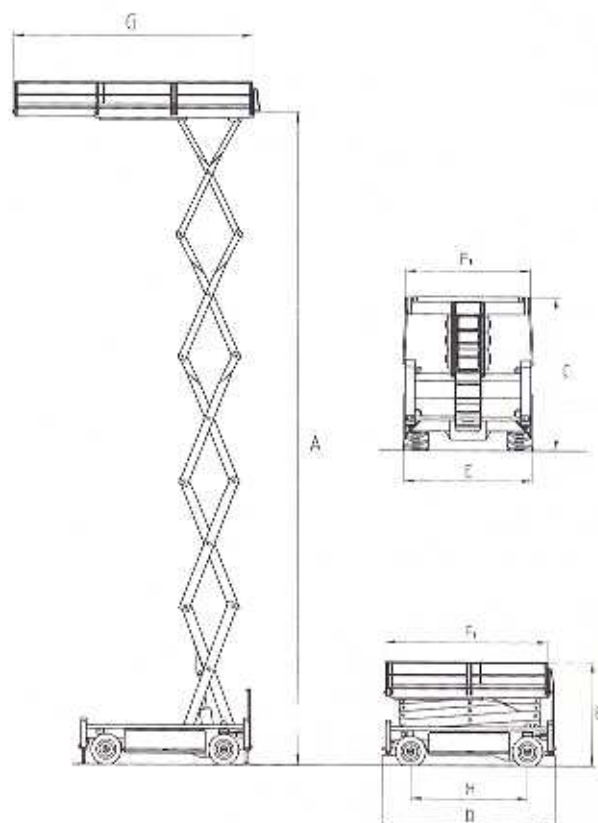
# SL 260-25 DS



## Especificaciones

Altura de trabajo (m)	28,3
Altura de piso (m)	26,3 <b>A</b>
Capacidad plataforma (Kg)	1 000
Altura plegada (barandilla) (m)	4,20 <b>B</b>
Altura plegada (plataforma) (m)	3,10 <b>C</b>
Longitud de transporte (m)	7,15 <b>D</b>
Ancho (m)	2,50 <b>E</b>
Medidas plataforma (m)	6,7 x 2,5 <b>F</b>
Longitud plataforma con extension (m)	9,80 <b>G</b>
Distancia entre ejes (m)	4,75 <b>H</b>
Mandos	Prop
Velocidad de traslacion (Km/h)	4,0
Radio del giro (m) Interior	-
Exterior	4,5
Tiempo de subida / bajada (seg.)	85 / 80
Distancia al suelo (cm)	40
Pendiente admisible	35 %
Motorizacion estandar	4 x 4 O.A.
Barandillas replegables / desmontables	Rep.
Motor - Diesel	Deutz BF4L
	74 hp
Peso (kg)	25 000

# SL 320-30 DS



## Especificaciones

Altura de trabajo (m)	34,0
Altura de piso (m)	32,0 <b>A</b>
Capacidad plataforma (Kg)	1 400 / 1 000
Altura plegada (barandilla) (m)	4,65 <b>B</b>
Altura plegada (plataforma) (m)	3,50 <b>C</b>
Longitud de transporte (m)	8,40 <b>D</b>
Ancho (m)	3,00 <b>E</b>
Medidas plataforma (m)	7,85 x 2,9 <b>F</b>
Longitud plataforma con extension (m)	11,0 <b>G</b>
Distancia entre ejes (m)	5,90 <b>H</b>
Mandos	Prop
Velocidad de traslacion (Km/h)	4,0
Radio del giro (m) Interior	1,85
Exterior	8,7
Tiempo de subida / bajada (seg.)	110 / 100
Distancia al suelo (cm)	45
Pendiente admisible	30 %
Motorizacion estandar	4 x 4 O.A.
Barandillas replegables / desmontables	Rep.
Motor - Diesel	Deutz F6L
	106 hp
Peso (kg)	39 800

## Equipamiento estándar :

- Extensión hidráulica
- Neumáticos espuma
- Estabilizadores "Nivolux"
- Contador horario
- Controlador de pendiente
- Limitador de sobrecarga
- Rejilla de protección (anticizallamiento)
- Caja de mando desmontable
- Barandillas plegables
- LED en la caja de control para tensiones de seguridad
- Frenos hidráulicos de disco
- Mandos proporcionales
- Productor de sonidos de movimiento & claxon

## Opciones :

- Toma de corriente de 220V en la plataforma
- Línea de agua o de aire comprimido en la plataforma
- Giróforo
- MVS (Dispositivo de recogida de datos)
- Barquilla de 6 m montada sobre la plataforma de la SL320-30



Motor diesel



Barandillas plegables



Caja de mando

## Entren en un mundo de servicio

### Servicio post venta

LIFTLUX POTAIN GMBH  
DIESELSTRASSE 1  
D-66763 DILLINGEN  
Tél. +49 (0) 68 31-97 48-0  
Fax +49 (0) 68 31-97 48-50

Distribuido por :

## Universal

PLATAFORMAS AÉREAS, S.L.  
C/ Comerç, 44-46 – P.I. Can Sunyer  
08740-Sant Andreu de la Barca (Barcelona)

**TEL. 902 466 000**

**LIFTLUX  
POTAIN**  GMBH

Conquistando las alturas